



TUTORIAL PARA CONFIGURAR LA RED WIFI DEL CENTRO. VERSIÓN PARA WINDOWS XP

Para configurar la red inalámbrica CEUWIFI debemos de realizar las siguientes operaciones:

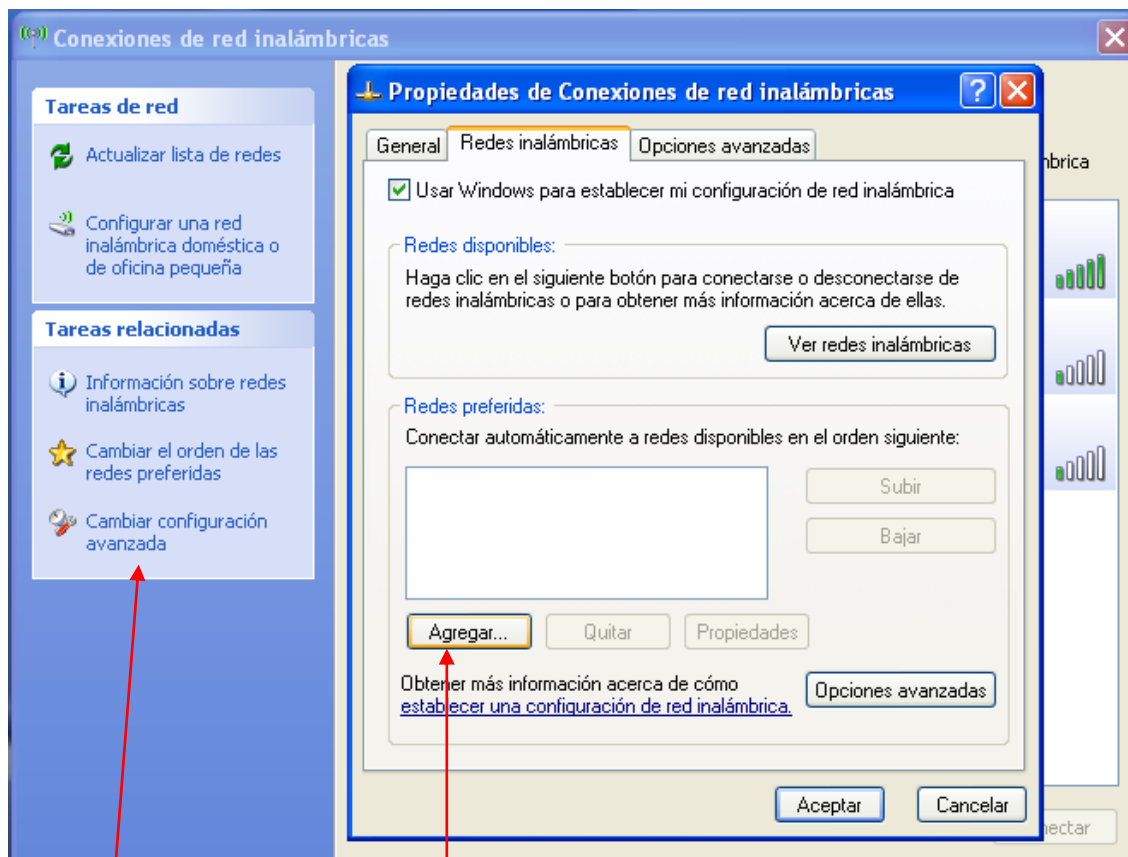
Hacemos clic en el icono que tenemos en la barra de tareas, junto al reloj de Windows, y que hace referencia a las Conexiones de red inalámbricas. También podemos acceder a través del Panel de control > Conexiones de red > redes inalámbricas.

CLIC



En la pantalla que se nos muestra pulsamos en “Ver redes inalámbricas”, y en la siguiente pantalla pulsamos en la opción “Cambiar configuración avanzada”, y se nos muestra la siguiente pantalla.

Una vez estemos en la ventana “Propiedades de Conexiones de red inalámbricas”, seleccionamos la pestaña “Redes inalámbricas”, como se muestra en la imagen siguiente.

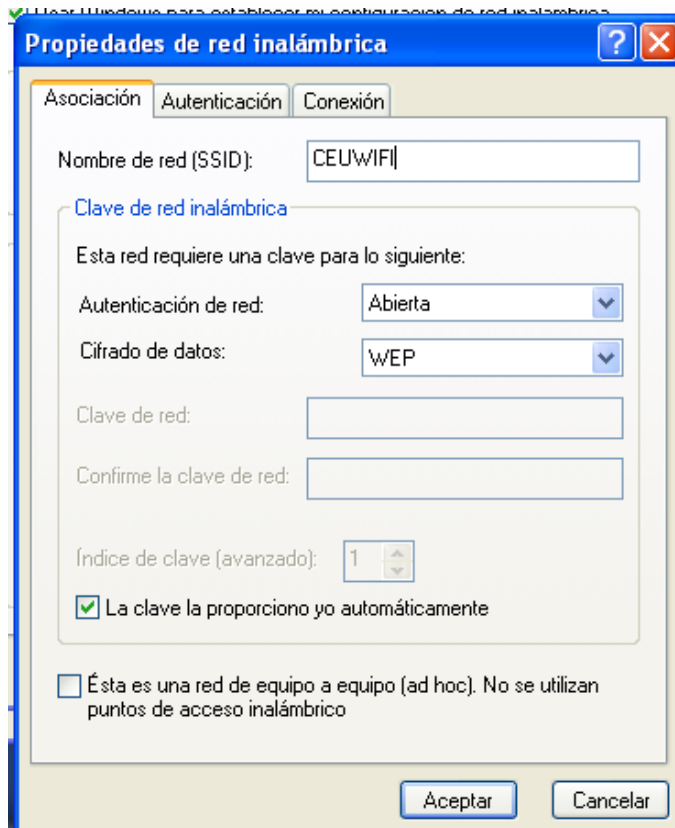


CLIC

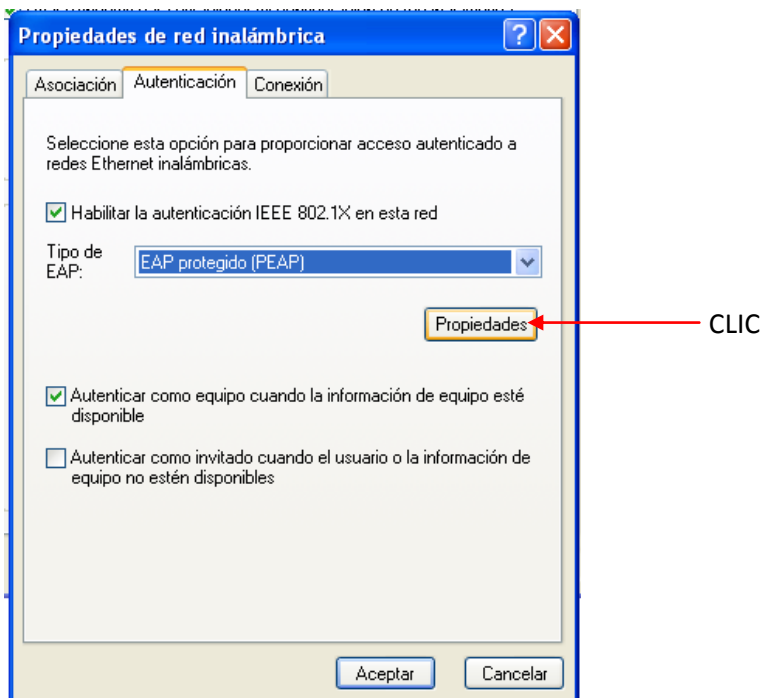
CLIC



A continuación hacemos clic en el botón “Agregar” de la misma, y se nos muestra la pantalla siguiente en la que tendremos que poner los siguientes parámetros tal como se muestra en la imagen.

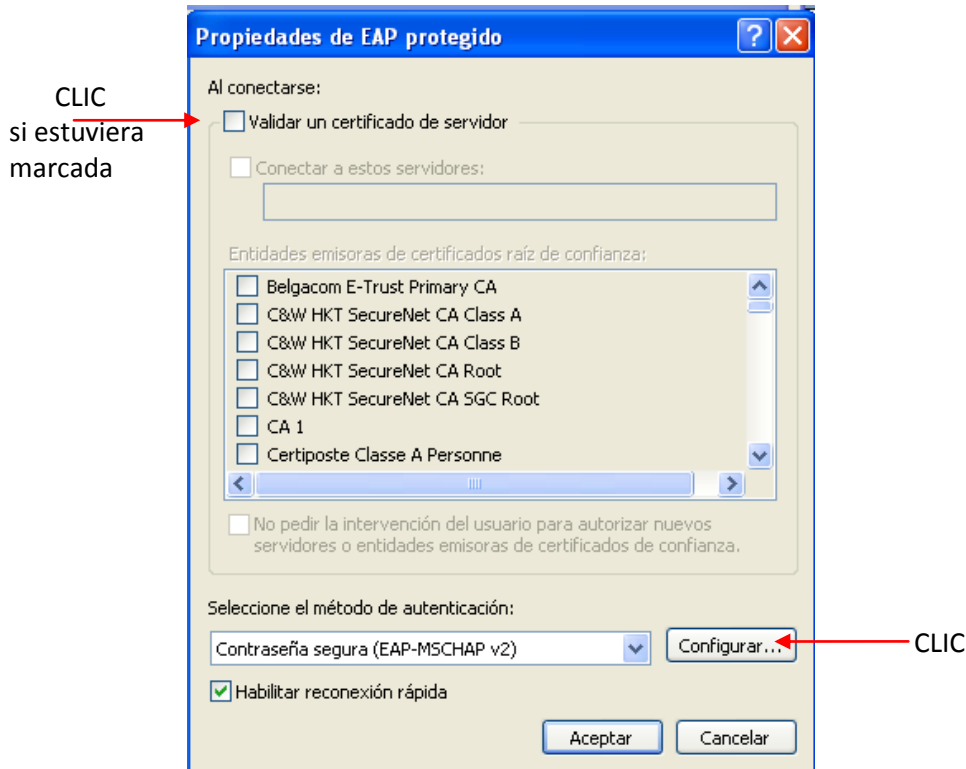


Una vez rellenado la parte correspondiente a la pestaña “Asociación”, pulsamos sobre la pestaña “Autenticación” y dejamos las opciones tal como se muestra en la imagen inferior. Importante que en la opción “Tipo de EAP”, seleccionar “EAP protegido (PEAP)”

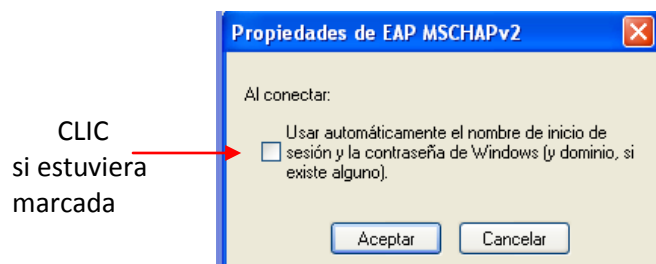




Pulsamos el botón “Propiedades”, y en la nueva ventana llamada “Propiedades de EAP protegido”, deseleccionamos la opción “Validar un certificado de servidor” si estuviera marcada, quedando tal como se muestra en la imagen. Las demás opciones las dejamos por defecto.



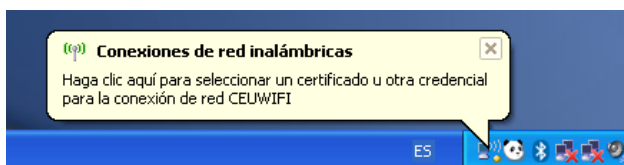
Pulsamos el botón “Configurar” en el método de autenticación, y en la ventana siguiente deseleccionamos la opción “Usar automáticamente el nombre de inicio de sesión y la contraseña de Windows (y dominio, si existe alguno)”. Quedando tal como se muestra en la imagen.



Pulsamos en el botón “Aceptar” en todas las ventanas que tengamos abierta para guardar los cambios.



Una vez realizados todos los pasos anteriores, y cuando nuestro equipo detecte la red CEUWIFI, nos aparecerá un mensaje, el cual nos solicitará nuestras credenciales. Debemos pinchar sobre el mismo.



Se nos mostrará una ventana para que introduzcamos nuestro nombre de usuario y contraseña. El nombre de usuario y contraseña a introducir es el proporcionado en el momento de matricularse (si la contraseña es cambiada por el alumno se debe utilizar esta última). En la opción "Dominio de inicio de sesión:" no hay que poner nada. Pulsamos en aceptar y esperamos a que se realice la conexión.



Una vez realizados todos los pasos anteriores podemos ver que la conexión se ha realizado correctamente situándonos con el ratón sobre el icono de conexión inalámbrica, y nos mostrará la siguiente imagen.

